



# LINEA DIFESA

SOSTANZE DI BASE



# IL FUTURO DELLA DIFESA 100% NATURALE

BIO



| TARGET                            | OGGI USI   | DOMANI USERAI   | PERIODO DI UTILIZZO   | NOTE E CONSIGLI UTILI   |
|-----------------------------------|--|---|-----------------------|---|
| <b>AFIDI</b><br>                  | - Insetticida a bassa carenza<br>- Meteor<br>                              | - Estratto di Ortica<br>- Olio di Neem<br>- Estratto integrale di Castagno<br>                        | Da maggio a settembre | Azione preventiva e repellente. Utilizzare i prodotti, anche in miscela, a inizio infestazione e ripetere ogni 4-5 giorni.  |
| <b>COCCINIGLIA</b><br>            | - Insetticida a bassa carenza<br>- Closer<br>- Meteor<br>                  | - Olio di Soia<br>  | Da aprile a ottobre   | L'olio di soia agisce soffocando l'insetto e rimuovendone le cere protettive. Assicurare una adeguata bagnatura della pianta e ripetere i trattamenti ogni 7-10 giorni. |
| <b>MOSCA BIANCA</b><br>           | - Closer<br>- Insetticida a bassa carenza<br>- Insetticida Polivalente<br> | - Olio di Neem<br>- Estratto integrale di Castagno<br>- Sapone Molle<br>                              | Da maggio a settembre | Azione preventiva di contatto. Utilizzare i prodotti, anche in miscela, a inizio infestazione e ripetere ogni 4-5 giorni.   |
| <b>TRIPIDI</b><br>                | - Insetticida a bassa carenza<br>- Insetticida Polivalente<br>- Meteor<br> | - Estratto di Ortica<br>- Sapone Molle<br>- Olio di Neem<br>  | Da aprile a agosto    | Azione preventiva di contatto. Utilizzare i prodotti, anche in miscela, a inizio infestazione e ripetere ogni 4-5 giorni.   |
| <b>DORIFORA</b><br>               | - Insetticida a bassa carenza<br>- Meteor<br>                              | - Estratto integrale di Castagno<br>- Caolino<br>- Olio di Neem<br>                                   | Da aprile a agosto    | Azione antifeeding e repellente. Utilizzare i prodotti, anche in miscela, a inizio infestazione assicurando adeguata copertura fogliare e ripetere ogni 7-10 giorni.    |
| <b>TIGNOLE</b><br>                | - Insetticida a bassa carenza<br>- Insetticida Polivalente<br>- Meteor<br> | - Olio di Neem<br>- Estratto di Ortica<br>  | Da maggio a settembre | Azione repellente. Utilizzare i prodotti, anche in miscela, al mattino o sera ripetendo ogni 4-5 giorni.  |
| <b>NOTTUE</b><br>                 | - Insetticida a bassa carenza<br>- Insetticida Polivalente<br>- Meteor<br> | - Olio di Neem<br>- Estratto di Ortica<br>  | Da marzo a settembre  | Azione repellente. Utilizzare i prodotti, anche in miscela, al mattino o sera ripetendo ogni 4-5 giorni.  |
| <b>CIMICI</b><br>                 | - Meteor<br>   | - Talco<br>- Caolino<br>- Estratto di Ortica<br>  | Da aprile a agosto    | Azione antifeeding e repellente. Utilizzare i prodotti, anche in miscela, a inizio infestazione assicurando adeguata copertura fogliare e ripetere ogni 4-5 giorni.     |
| <b>DITTERI ADULTI E LARVE</b><br> | - Insetticida a bassa carenza<br>- Meteor<br>                              | - Talco<br>- Caolino<br>- Estratto di Ortica<br>  | Da giugno a ottobre   | Azione antifeeding e repellente. Utilizzare i prodotti, anche in miscela, a inizio infestazione assicurando adeguata copertura fogliare e ripetere ogni 7-10 giorni.    |
| <b>LARVEDI LEPIDOTTERI</b><br>    | - Insetticida a bassa carenza<br>  | - Olio di Neem<br>- Estratto di Equiseto<br>- Talco<br>   | Da giugno a settembre | Azione antifeeding e repellente. Utilizzare i prodotti, anche in miscela, a inizio infestazione assicurando adeguata copertura e ripetere ogni 5-7 giorni.              |
| <b>ACARI</b><br>                  | - Insetticida Polivalente<br>  | - Estratto di Ortica<br>- Estratto di Equiseto<br>- Olio di Soia<br>- Lecitina di Soia<br>- Talco<br> | Da luglio a settembre | Azione di contatto. Utilizzare i prodotti, anche in miscela, a inizio infestazione ripetendo ogni 4-5 giorni.   |

■ INSETTI
 ■ FUNGHI
 ■ INFESTANTI

|                       | TARGET | OGGI USI   | DOMANI USERAI  | PERIODO DI UTILIZZO   | NOTE E CONSIGLI UTILI   |
|-----------------------|--------|--|--|-----------------------|---|
| PERONOSPORA           |        | <ul style="list-style-type: none"> <li>- Antiperonosporico Cu</li> <li>- Mildicut</li> </ul> | <ul style="list-style-type: none"> <li>- Estratto di Equiseto</li> <li>- Chitosano</li> <li>- Rame &amp; Zolfo</li> <li>- Propolis</li> </ul>                                | Da aprile a agosto    | Azione diretta e induzione di resistenza. Utilizzare i prodotti, anche in miscela, preventivamente già dalle prime fasi di sviluppo della pianta. Ripetere i trattamenti ogni 6-7 giorni. |
| OIDIO                 |        | <ul style="list-style-type: none"> <li>- Concorde 40 EW</li> <li>- Concorde Combi</li> </ul> | <ul style="list-style-type: none"> <li>- Estratto di Equiseto</li> <li>- Rame &amp; Zolfo</li> <li>- Lecitina</li> <li>- Bicarbonato di Sodio</li> <li>- Propolis</li> </ul> | Da maggio a settembre | Azione diretta e induzione di resistenza. Utilizzare i prodotti, anche in miscela, preventivamente già dalle prime fasi di sviluppo della pianta. Ripetere i trattamenti ogni 6-7 giorni. |
| TICCHOLIATURA         |        | <ul style="list-style-type: none"> <li>- Concorde 40 EW</li> <li>- Driscoll</li> </ul>       | <ul style="list-style-type: none"> <li>- Estratto di Equiseto</li> <li>- Chitosano</li> <li>- Bicarbonato di Sodio</li> <li>- Talco</li> </ul>                               | Da maggio a settembre | Azione diretta e induzione di resistenza. Utilizzare i prodotti, anche in miscela, preventivamente già dalle prime fasi di sviluppo della pianta. Ripetere i trattamenti ogni 6-7 giorni. |
| RUGGINI               |        | <ul style="list-style-type: none"> <li>- Concorde 40 EW</li> <li>- Driscoll</li> </ul>       | <ul style="list-style-type: none"> <li>- Rame &amp; Zolfo</li> <li>- Propolis</li> <li>- Estratto di Equiseto</li> </ul>   | Da maggio a settembre | Azione diretta e induzione di resistenza. Utilizzare i prodotti, anche in miscela, preventivamente già dalle prime fasi di sviluppo della pianta. Ripetere i trattamenti ogni 6-7 giorni. |
| ALTERNARIA            |        | <ul style="list-style-type: none"> <li>- Cumeta Flow</li> </ul>                              | <ul style="list-style-type: none"> <li>- Rame &amp; Zolfo</li> <li>- Propolis</li> <li>- Estratto di Equiseto</li> <li>- Estratto di Ortica</li> </ul>                       | Da maggio a settembre | Azione diretta e induzione di resistenza. Utilizzare i prodotti, anche in miscela, preventivamente già dalle prime fasi di sviluppo della pianta. Ripetere i trattamenti ogni 6-7 giorni. |
| BOLLA                 |        | <ul style="list-style-type: none"> <li>- Driscoll</li> </ul>                                 | <ul style="list-style-type: none"> <li>- Estratto di Equiseto</li> <li>- Rame &amp; Zolfo</li> <li>- Propolis</li> </ul>   | Da marzo a giugno     | Azione diretta e induzione di resistenza. Utilizzare i prodotti, anche in miscela, preventivamente già dalle prime fasi di sviluppo della pianta. Ripetere i trattamenti ogni 6-7 giorni. |
| MUFFA GRIGIA, MONILIA |        | <ul style="list-style-type: none"> <li>- Driscoll</li> </ul>                                 | <ul style="list-style-type: none"> <li>- Ekoprop Frutti</li> <li>- Rame &amp; Zolfo</li> <li>- Estratto di Ortica</li> </ul>   | Da agosto a novembre  | Azione diretta e induzione di resistenza. Utilizzare i prodotti, anche in miscela, preventivamente già dalle prime fasi di sviluppo della pianta. Ripetere i trattamenti ogni 6-7 giorni. |
| MALATTIE DEL PRATO    |        | <ul style="list-style-type: none"> <li>- Fungicida Polivalente</li> </ul>                    | <ul style="list-style-type: none"> <li>- Ekoprop Prati</li> <li>- Estratto di Equiseto</li> <li>- Tannino di Castagno</li> <li>- Chitosano</li> </ul>                        | Da maggio a settembre | Azione diretta e induzione di resistenza. Utilizzare i prodotti, anche in miscela, preventivamente già dalle prime fasi di sviluppo della pianta. Ripetere i trattamenti ogni 15 giorni.  |
| PIANTE INFESTANTI     |        | <ul style="list-style-type: none"> <li>- Glyphosate</li> </ul>                               | <ul style="list-style-type: none"> <li>- Aceto concentrato</li> </ul>  | Tutto l'anno          |   |



# BICARBONATO DI SODIO



SOSTANZA DI BASE AD AZIONE FUNGICIDA CONTRO MUFFE, TICCHIOLATURA E OIDIO.

Prodotto a base di sodio idrogeno carbonato, sostanza di base presente in natura, nota per le sue proprietà fungicide. Quando diluito in acqua, è **utilizzato contro muffe, ticchiolatura e oidio** che colpiscono le principali colture frutticole, orticole e ornamentali. Ha un principio di funzionamento che agisce attraverso una combinazione di effetti diversi: la basicità, la pressione osmotica e gli specifici effetti dello ione idrogeno carbonato.



MELO



VITE



ORTICOLE



FRUTTICOLE



ORNAMENTALI



## SPECIFICHE PRODOTTO

Formulazione

Polvere solubile



## DOSI D'IMPIEGO

30-200 g

per 10 L di acqua (fino a 200 m<sup>2</sup>)

## COMPOSIZIONE

Sodio idrogeno carbonato di grado alimentare

## AVVERSITÀ



OIDIO



TICCHIOLATURA



MUFFA



## CODICE / CONFEZIONE

GB0206



SECCHIELLO

6x1 kg

IVA 22%



# CHITOSANO

SOSTANZA DI BASE AD AZIONE FUNGICIDA CONTRO VARI TIPI DI FUNGHI.

Il chitosano è una sostanza naturale che migliora la resistenza delle piante nei confronti di diversi organismi dannosi. Il suo utilizzo come integratore nella concimazione, consente di **aumentare notevolmente le difese naturali della pianta contro svariati agenti patogeni**, prevenendo quindi malattie fungine sulla pianta. Il chitosano ha anche una funzione stimolante sia sulla pianta che sui semi, andando a rinforzarne la crescita.



TAPPETI ERBOSI



ORNAMENTALI



ORTICOLE



SPEZIE



PIANTE DA FRUTTO

ALTRE COLTURE: Olivo, Vite e Piccoli frutti.



## SPECIFICHE PRODOTTO

Formulazione      Liquido pronto all'uso



## DOSI D'IMPIEGO

Applicare una sufficiente quantità di prodotto al fine di permettere una completa bagnatura di tutte le parti sensibili della pianta (foglie e frutti).



## COMPOSIZIONE

Chitosano di grado alimentare – soluzione allo 0,5%



## NOTE

Effettuare 4-8 applicazioni intervallate di 2 settimane, a seconda della pressione della malattia.

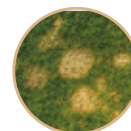
## AVVERSITÀ



OIDIO



PERONOSPORA



MALATTIE DEL PRATO



## CODICE / CONFEZIONE

GB0214



TRIGGER

12x500 ml

IVA 22%

# ESTRATTO DI EQUISETO

SOSTANZA DI BASE AD AZIONE FUNGICIDA CONTRO PERONOSPORA, BOLLA, MUFFA E ALTRI FUNGHI.

Prodotto a base di equiseto (*Equisetum arvense*), sostanza di base presente in natura, nota per le sue proprietà fungicide. Applicabile su diverse tipologie di piante (Melo, Pesco, Vite, Orticole), **agisce contro diverse tipologie di funghi, quali ticchiolatura, oidio, bolla, peronospora.**

NUOVE TAGLIE



MELO



PATATA



PESCO



ROSA



VITE

ALTRE COLTURE: Pomodoro, Cetriolo, Fragola e Lampone.



## SPECIFICHE PRODOTTO

Formulazione

Liquido concentrato



## DOSI D'IMPIEGO

20-30 ml

per 10 L di acqua



## COMPOSIZIONE

100% *Equisetum arvense* di purezza conforme alla Farmacopea Europea

## AVVERSITÀ



BOLLA



TICCHIOLATURA



RUGGINE



OIDIO



PERONOSPORA

**ALTRE AVVERSITÀ:**  
Funghi del suolo,  
Marciume, Septoria,  
Muffa grigia, Monilia.



## CODICE / CONFEZIONE

GB0201



FLACONE IN  
ASTUCCIO

24x100 ml

IVA 22%

GB0215



FLACONE

12x1 L

IVA 22%

GF0449



TANICA

4x5 L

IVA 22%



NUOVE  
TAGLIE

# ESTRATTO DI ORTICA

SOSTANZA DI BASE AD AZIONE INSETTICIDA, ACARICIDA E FUNGICIDA CONTRO AFIDI, LEPIDOTTERI, COLEOTTERI, ACARI E FUNGHI.

Prodotto a base di ortica (*Urtica spp.*), sostanza di base presente in natura, nota per le sue proprietà insetticide, acaricide e fungicide. Applicabile su diverse tipologie di piante (alberi da frutto, insalate, patata, floreali), **agisce contro insetti quali afidi, tignole, carpocapsa, ragnetto rosso** e contro funghi, quali alternaria, oidio, muffa, peronospora.



PIANTE  
DA FRUTTO



PATATA



CAVOLO



LATTUGA



VITE

**ALTRE COLTURE:** Melo, Pero, Prugno, Pesco, Ribes, Noce, Ciliegio, Fagiolo, Sambuco, Rosa, Ravanella, Cetriolo, Senape.



## SPECIFICHE PRODOTTO

Formulazione      Liquido concentrato



## DOSI D'IMPIEGO

30-50 ml      per 10 L di acqua (per oltre 100 m<sup>2</sup>)



## COMPOSIZIONE

100% *Urtica spp.* di purezza conforme alla Farmacopea Europea

## AVVERSITÀ



AFIDI



CARPOCAPSA



RAGNETTO ROSSO



OIDIO



PERONOSPORA

**ALTRE AVVERSITÀ:**  
Altica, Tignola,  
Alternaria, Monilia,  
Muffa.



## CODICE / CONFEZIONE

GB0200



FLACONE IN  
ASTUCCIO

24x100 ml

IVA 22%

GB0211



FLACONE IN  
ASTUCCIO

20x250 ml

IVA 22%

GB0212



FLACONE

12x1 L

IVA 22%

GF0448



TANICA

4x5 L

IVA 22%



# TALCO

SOSTANZA DI BASE AD AZIONE INSETTIFUGA E FUNGIFUGA

Il Talco è un silicato di magnesio comunemente presente in natura. È usato nella farmaceutica, nella nutrizione animale e nella cosmetica. Come sostanza di base esplica la sua funzione come **barriera fisica nel controllo di insetti, funghi e forte irraggiamento solare.**



MELO



PERO



OLIVO



VITE

**ALTRE COLTURE:** Alberi da frutto in generale.



## SPECIFICHE PRODOTTO

Formulazione

Polvere bagnabile



## DOSI D'IMPIEGO

200-350 g per 10 L di acqua (azione insetticida)

130-200 g per 10 L di acqua (azione fungicida)



## COMPOSIZIONE

Talco di grado alimentare

## AVVERSITÀ



DROSOPHILA SUZUKII



MOSCA DELL'OLIVO



RAGNETTO ROSSO



OIDIO



TICCHIOLATURA

**ALTRE AVVERSITÀ:**  
Psilla



## CODICE / CONFEZIONE

GB0207



SECCHIELLO

6x1 kg

IVA 22%

# TRIPLA AZIONE NATURALE

MISCELA DI SOSTANZE DI BASE AD AZIONE TRIPLA COME INSETTICIDA, ACARICIDA E FUNGICIDA

Prodotto a base di ortica (*Urtica spp.*) ed equisetto (*Equisetum arvense.*), sostanze di base presenti in natura, note per le loro proprietà insetticide, acaricide e fungicide. Applicabile su alberi da frutto, ortaggi e vite, **agisce contro insetti quali afidi, ragnetto rosso, lepidotteri e contro funghi, quali bolla, oidio, peronospora.**



PIANTE  
DA FRUTTO



ORTICOLE



VITE



## SPECIFICHE PRODOTTO

Formulazione      Liquido pronto all'uso



## DOSI D'IMPIEGO

300-600 ml      per 10 m<sup>2</sup>



## COMPOSIZIONE

*Equisetum arvense*

*Urtica spp.*

di purezze conformi alla Farmacopea Europea

## AVVERSITÀ



BOLLA



AFIDI



RAGNETTO ROSSO



OIDIO



PERONOSPORA

**ALTRE AVVERSITÀ:**  
Lepidotteri, Alternaria,  
Marciume.



## CODICE / CONFEZIONE

GH0435



TRIGGER

12x500 ml

IVA 22%



Seguici su:



[GreenRavennasrl](#)



[GreenRavennasrl](#)



[Green Ravenna srl](#)

Distribuito da: **Green Ravenna Srl**

**Sede legale:** Via Matteotti, 16 - 48121 Ravenna **Ufficio amministrativo:** Via Dell'Artigiano, 21 - 48033 Cotignola (RA)  
Tel. 0545 908980 | Fax 0545 908990 | Email: [info@greenravenna.it](mailto:info@greenravenna.it)

[www.greenravenna.it](http://www.greenravenna.it)